



Endo-ERN

European Reference Network  
on Rare Endocrine Conditions



European  
Reference  
Network

#### Contact

Endo-ERN Coordinating Center:  
Leiden University Medical Center  
The Netherlands  
info@endo-ern.eu  
www.endo-ern.eu

## Que sont les Réseaux Européens de Référence?

Les Réseaux Européens de Référence (ERNs) sont des réseaux virtuels de centres de référence se trouvant dans toute l'Europe. Leur but est de s'occuper de maladies et problèmes de santé rares ou complexes qui demandent des traitements hautement spécialisés et une concentration de connaissances et de ressources.

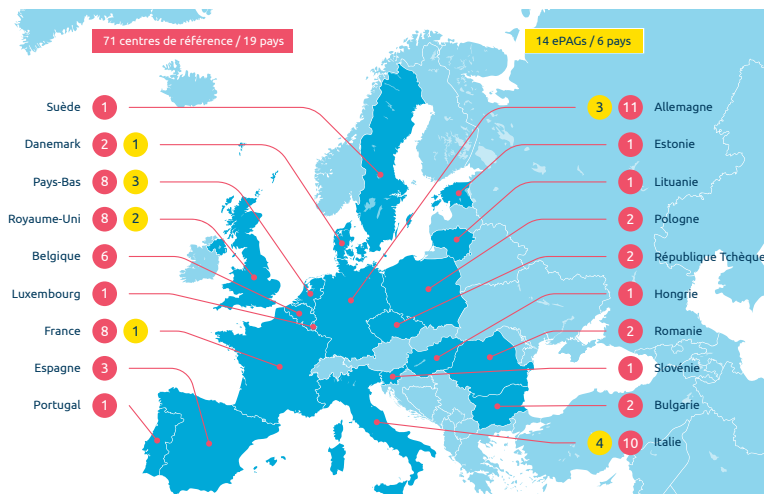
## Qu'est-ce que l'Endo-ERN?

La mission de l'Endo-ERN est de réduire et finalement abolir les inégalités de prise en charge des patients souffrant de maladies endocriniennes rares en Europe en facilitant le partage des connaissances, l'accès aux soins, et la recherche. L'Endo-ERN gère de façon égalitaire les patients adultes et les patients en pédiatrie par rapport aux groupes de maladies suivants

- 1 Surrénales
- 2 Troubles du métabolisme du calcium et du phosphore
- 3 Maladies génétiques du maintien de l'homéostasie du glucose et de l'insuline
- 4 Tumeurs endocrines d'origine génétique
- 5 Maladies rares de la croissance et obésité d'origine génétique
- 6 Hypophyse
- 7 Développement et maturation sexuels
- 8 Thyroïde

## Où peut-on nous trouver?

Les centres de référence qui collaborent au sein de l'endo-ERN sont présents dans 19 pays et les représentants de groupes d'aide aux patients (ePAGs) viennent de 6 pays différents.



Pour plus d'informations rendez-vous sur le site [www.endo-ern.eu](http://www.endo-ern.eu)



Endo-ERN

European Reference Network  
on Rare Endocrine Conditions

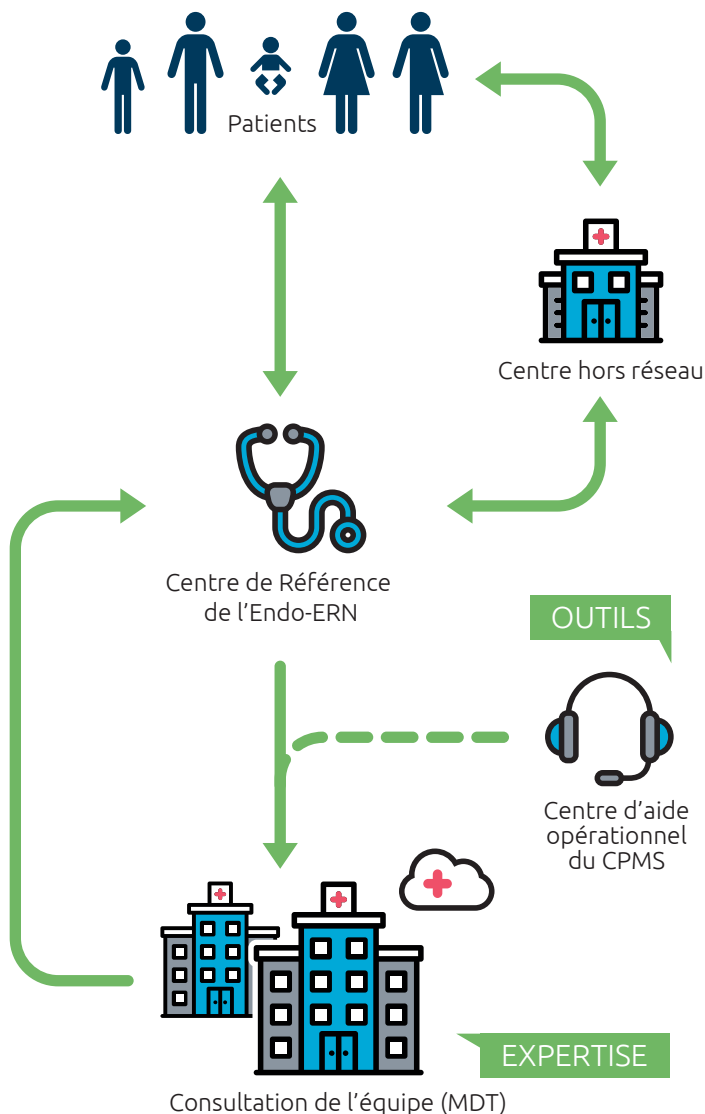


European  
Reference  
Network

Contact  
Endo-ERN Coordinating Center:  
Leiden University Medical Center  
The Netherlands  
info@endo-ern.eu  
www.endo-ern.eu

## Besoin de l'opinion d'experts?

Grâce à l'utilisation du CPMS (Clinical Patient Management System / système de gestion des patients), tout médecin peut demander une consultation virtuelle dans un des centres de référence du réseau Endo-ERN. Cette plateforme informatique permettra à une équipe multidisciplinaire (MDT) de discuter de dossiers patients hautement spécialisés dans un environnement complètement fermé et sécurisé. L'avis ainsi donné pourra être directement retransmis au patient par son propre médecin.



Pour plus d'informations rendez-vous sur le site [www.endo-ern.eu](http://www.endo-ern.eu)